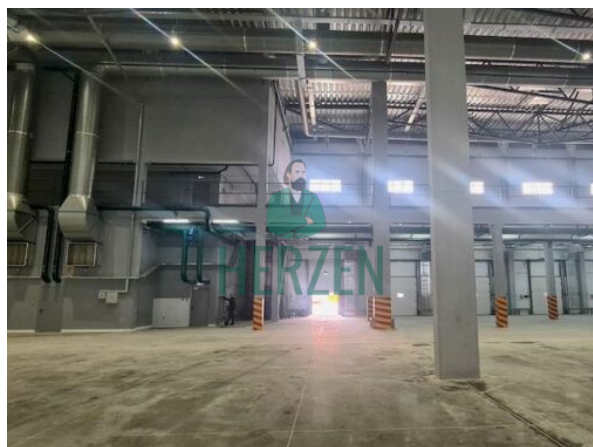
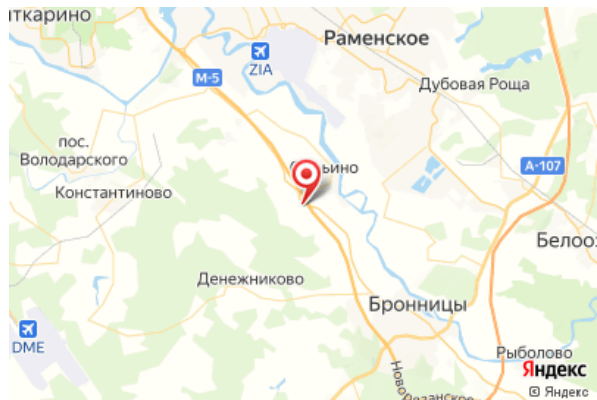




## Аренда помещения — Склад

ID: 1557

S: 9 222 м<sup>2</sup>6 000руб/м<sup>2</sup>/год500 руб/м<sup>2</sup>/месяц
 Новорязанское, А-107, ЦКАД шоссе

 31 км от МКАД

 Объект готов к показу

 Объект готов к въезду

 Общая характеристика объекта:
**Назначение:** Склад**Площадь:** 9 222 м<sup>2</sup>**Класс:** А**Отопление:** Теплый**Высота потолка:** 12 м.**Этаж/Этажность:** 1/2**Пол:** Бетон-антипыль**Ворота:** 13 погрузочно/разгрузочных портов, оборудованных выносными доками, автоматическими воротами, ветровыми завесами, доклевеллерами и докшеллерами, направляющими отбойниками;**Пандус:** 1**Офисы и бытовые помещения:** 1**Арендная ставка:** 6 000 руб/м<sup>2</sup>/год**Налогообложение:** с НДС**Оплата коммунальных услуг:** оплачиваются отдельно (по счетчику)**Мощность на объекте:** 50 кВт
 Дополнительная информация:

Закончено строительство секций 3, 4 в корпусе 6, общей площадью 20 000 кв.м.

Данный объект является складским помещением класса А, входит в состав группы объектов индустриальной недвижимости для хранения больших объемов продукции, гарантирует сохранность различных типов грузов. Складские помещения ориентированы на действенную систему логистики и требуемые стандарты качества транспортировки товаров.

Тип здания класса А – одноэтажное строение с проработанной инфраструктурой.

В объекте предусмотрены: основное складское помещение, мезонин, административно-бытовой блок, включающий в себя офисные и служебные помещения)

Складское помещение оборудовано Индивидуальной СКУД, Зарядной (аккумуляторной), спринклерной системой пожаротушения

Завершающим этапом является получение правоустанавливающих документов.

Секция 4 — 9222 кв.м.

Доступ 01.07.2022г.

\* Данное предложение носит информационный характер, окончательные условия договора аренды обсуждаются на переговорах с собственником



— Сетка колон в складской части 12\*24 метра, в антресольной части 6\*6 метров (сборный железобетон).

— Стены – сэндвич панель на минеральном утеплителе 150 мм.

— Кровля – минеральный утеплитель 200 мм и мембрана.

— Упрочненные обеспеченные бетонные полы 250 мм.

— Возможная нагрузка на пол в складской части 8 тонн/кв.м

— Возможная нагрузка на пол в антресольной части 1 тонна/кв.м

— Высота от отметки пола до низа несущих конструкций составляет 12 метров.

— В доковой зоне, глубиной 12 метров, имеется антресольная часть на высоте 6 метров от отметки.

— Глубина маневровой площадки в зоне доков 45 метров.

Каждая секция включает в себя:

— Венткамеры

— Зарядную

— Узел управления пожаротушением

— Раздевалка для персонала, оборудованную душевыми

— Электрощитовую

— Трансформаторную подстанцию 400 кВт.

— Собственную СКУД